

蘋果派思



2013 共學探索營 活動手冊

帶著組織力工具箱探險趣



行前須知

親愛的家長：

歡迎您的孩子參加 **2013/8/12~2013/8/16** 的共學探索營，這是一個可以應用組織力工具的營隊，享受共學探索學習的好機會，同時可以讓孩子學習「觀察與研究」、「事前計畫」、「任務規劃」、「聽重點寫筆記」、還可以培養良好「團隊合作與人際互動」等豐富多元的組織力課程，讓我們的孩子可以在 **A(夠積極)**、**P(有毅力)**、**L(富愛心)**、**U(最獨特)**、**S(能分享)**的 A+環境中快樂成長。

●師資陣容

我們是一群由組織力專業教師群所組成的堅強師資團隊。

參加成員：

☺領隊：史蒂芬老師 0970626749

☺教師群：

蘋果老師 0958168190、葡萄老師 0921907627

柚子老師 0961079008、月亮老師 0916366268

柳橙老師 0935762038、娃娃老師 0935762038

●集合時間：

台北學生	時間: 7:30	地點:	台北火車站 西三門
桃園學生	時間: 9:30	地點:	桃園中山教室
統一接回	時間: 18:00	地點:	同第一天集合地點

●出發前的準備：

- ✓ 若學員出發前有身體不適的狀況，請務必告知隨隊老師，若有發燒情形或流感現象，請務必留在家中休養，不宜參加活動。
- ✓ 學員請自備常用藥品，若有固定時間需服用，請提早告知註明。
- ✓ 學員若有過敏體質者，請務必告知過敏的項目及注意事項，以利照顧與留意。
- ✓ 會暈車的學員，請自備暈車藥，於上車前半小時先行服用，須另外準備回程的暈車藥一份。
- ✓ 學員若有狀況需提早回程，將主動與家長聯繫，協助家長接回。

●學生用品檢核表

編號	項目	說明	檢查
1	環保餐具(筷子+湯匙+碗)		
2	輕便雨衣、帽子		
3	個人用藥		
4	換洗衣服回收袋		
5	輕便水壺	以戶外使用方便為主	
6	手帕		
7	盥洗衣物 4 套(另備備份，弄濕可更換)		
8	泳衣、泳褲、蛙鏡		
9	個人文件	健保卡	
10	盥洗用品	牙刷、毛巾	

● 注意事項：

- ✓ 為了讓學員能充分融入團體活動，請勿讓學員攜帶電玩、其他電子遊戲機或危險物品。
- ✓ 活動期間的任何花費，會讓學員練習規劃與記錄財務的收支表，讓學員在活動期間學習正確理財觀念。
- ✓ 本活動如遇地震或其他天災不可抗拒之情形，主辦單位考量安全會決定是否如期舉行。
- ✓ 退費依教育部相關規定辦理。
- ✓ 突發性身體不適，請檢附醫師證明，扣除相關費用後退還餘額。
- ✓ 本活動交通皆由孩子學習規劃路線，包括：公車、火車、計程車等....
- ✓ 住宿方案: **前三天住在蘋果派思宿舍、第四天住在埔心牧場**
- ✓ 本活動已幫學員投保 200 萬元意外險與 10 萬元醫療險。
- ✓ 每日成果回報與親師互動，用個人帳號登入 FaceBook 後，搜尋：**蘋果派思 2013 共學探索營**，建議家長可透過此社團隨時掌握孩子的學習狀況，並且給孩子表現更多的讚與分享讓更多人知道。



住宿環境



活動行程表

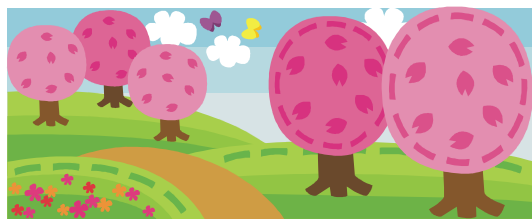
本營隊課程以**應用組織力工具**課程中，會將組織力思考工具應用個營隊可以讓小隊員體驗多元主題



為主要學習目標，在 5 天的**共學探索營**的活動中，這的課程。

作息時間表	星期一)8/12	星期二)8/13	星期三)8/14	星期四)8/15	星期五)8/16
探索主題	烘培趣教室	鶯歌 陶瓷博物館	義美觀光工廠	味全 埔心牧場	巧克力 共和國
07:00~ 08:00	台北集合: 7:30 地點: 西三門 桃園集合:9:30 地點: 桃園教室	起床盥洗 、早餐	起床盥洗 、早餐	起床盥洗、 早餐	起床盥洗、 早餐
08:00~ 09:00	我要探索什麼? 戚風蛋糕失敗原因 應用工具: 檢核表、魚骨圖、時間登記簿	我要探索什麼? 燒窯的程序 應用工具: 檢核表、星狀圖、時間登記簿、檢核表	我要探索什麼? 24 節氣的意義 應用工具: 星狀圖、檢核表、三欄筆記、分類樹狀圖	我要探索什麼? 擠奶的方法 應用工具: 星狀圖、三欄筆記、分類樹狀圖	我要探索什麼? 巧克力 應用工具: 故事地圖、檢核表、時間登記簿
10:00~ 12:00	活動: 團隊合作與溝通 地點: 桃園中山教室 任務: 探索合作與溝通的重要 時間: 10:00~12:00	活動: 陶瓷文物導覽 地點: 鶯歌陶瓷博物館 任務: 探索陶瓷文物 時間: 10:00~11:00	活動: 小西餅製作 DIY 地點: 義美觀光工廠 任務: 探索餅乾製作 時間: 10:00~12:00	活動: 觀察擠奶過程 地點: 味全埔心牧場 任務: 探索牛奶的奧妙 時間: 10:00~12:00	活動: 巧克力故事導覽 地點: 巧克力共和國 任務: 探索巧克力故事 時間: 10:00~11:00
12:00~ 13:00	午休、用餐	午休用餐: 11:00~13:30	午休用餐: 12:00~14:00	午休用餐: 12:00~14:00	午休用餐: 11:00~12:00

作息時間表	星期一)8/12	星期二)8/13	星期三)8/14	星期四)8/15	星期五)8/16
14:00~ 16:00	活動: 冰淇淋蛋糕製作 地點: 烘培趣 任務: 探索原料與 製作方法 時間: 13:00~17:00	活動: 河馬陶土製作 DIY 地點: 鶯歌陶瓷博物館 任務: 探索陶土燒 窯奧妙 時間: 14:00~15:00	活動: 24 節氣的意義 地點: 義美觀光工廠 任務: 探索 24 節氣 時間: 14:00~15:00	活動: 觀察蝴蝶生態 地點: 味全埔心牧場 任務: 探索蝴蝶的 奧妙 時間: 14:00~16:00	活動: 手工巧克力製作 DIY 地點: 巧克力共 和國 任務: 探索巧克 力製造方法 時間: 12:00~14:30
16:00~ 17:00	我探索到什麼? 時間: 16:00~17:00	我探索到什麼? 時間: 16:00~17:00	我探索到什麼? 時間: 16:00~17:00	我探索到什麼? 時間: 16:00~17:00	集合準備返家 時間: 14:30~15:00
17:00~	規劃晚餐: 17:00~19:00	規劃晚餐: 17:00~19:00	規劃晚餐: 17:00~19:00	晚餐: 17:30~19:00	台北接回: 台北車站 18:00
~20:30	準備晚餐: 19:00~20:30	準備晚餐: 19:00~20:30	準備晚餐: 19:00~20:30	夜間課程: 19:00~21:00	桃園接回: 桃園教室 17:00
21:00~	洗澡與能量 瓶:21:00~22:00	洗澡與能量 瓶:21:00~22:00	洗澡與能量 瓶:21:00~22:00	洗澡與能量 瓶:21:00~22:00	溫暖的家
22:00~	就寢:22:00~	就寢:22:00~	就寢:22:00~	就寢:22:00~	
住宿地 點	蘋果派思宿舍	蘋果派思宿舍	蘋果派思宿舍	埔心牧場-小木屋	
特別任 務	1.規劃交通 2.計算餐費 3.探索任務	1.規劃交通 2.計算餐費 3.探索任務	1.規劃交通 2.計算餐費 3.探索任務	1.規劃交通 2.計算餐費 3.探索任務	



共學探索目標

◎學習項目

- ☞ 培養探索式學習的能力
- ☞ 提昇觀察事物的細節與問題
- ☞ 加強問題分析的多元思考
- ☞ 強化管理時間的效率
- ☞ 增加團隊合作的互動性
- ☞ 提昇領導哲學的觀念
- ☞ 學習紀錄重點的筆記術
- ☞ 增強工作記憶的應變與反應
- ☞ 強化規劃性任務的執行力



◎探索任務

- ☞ 探索戚風蛋糕失敗原因
應用工具: 檢核表、魚骨圖、時間登記簿"
- ☞ 探索燒窯的程序
應用工具: 檢核表、星狀圖、時間登記簿、檢核表
- ☞ 探索 24 節氣的意義
應用工具: 星狀圖、檢核表、三欄筆記、分類樹狀圖
- ☞ 探索擠奶的方法
應用工具: 星狀圖、三欄筆記、分類樹狀圖"
- ☞ 探索巧克力奧妙
應用工具: 故事地圖、檢核表、時間登記簿"

◎營隊特色

(1) 培養團隊合作精神： 領導養成、團隊激勵、情緒管理、溝通技巧

(2) 組織力應用課程：

- ✓ 問題分析：觀察問題畫魚骨圖
- ✓ 規劃方法：活用 5W1H 規劃術
- ✓ 重點整理：快速筆記術真好用
- ✓ 時間管理：管理時間沒煩惱
- ✓ 事前計畫：事前準備真管用

◎主題教室

- ✓ 烘培趣教室
- ✓ 鶯歌陶瓷博物
- ✓ 義美觀光工廠
- ✓ 味全埔心牧場
- ✓ 巧克力共和國



館

◎營隊安全管理

- ✓ 食： 衛生、健康、規矩（注意用餐的禮儀與衛生）
- ✓ 衣： 收納、整齊、乾淨（教導收納與整理的方法）
- ✓ 住： 集中、規定、紀律（正常作息與自我管理）
- ✓ 行： 分組、約定、安全（學習搭車與路線規劃）
- ✓ 衛生： 乾淨、整齊、清潔（教導個人衛生管理）

◎營隊管理機制

- ✓ 營隊組織：指揮組、設備組、教學組、醫務組、後勤組、攝影組
- ✓ 指揮系統：領隊、帶隊官、小隊長(學生擔任)

◎營隊競賽規則

- ✓ 培養卓越精神：A(積極)、P(毅力)、L(愛心)、U(獨特)、S(分享)
- ✓ 個人成果獎項：延伸魔法教室的存款獎勵機制，培養理財規劃的正確觀念
- ✓ 團隊合作獎項：團隊獎有五大獎項，由學生自評與互評選出

◎營隊規定與規範 (讓學生自己訂出規定與目標)

三不：不可以_____

不可以_____

不可以_____

三要：要努力_____

不可以_____

不可以_____

個人與團隊探索任務積分統計表

探索項目	個人得分	個人扣分	個人得分	團隊得分
第1天				
第2天				
第3天				
第4天				
第5天				
累計				

個人與團隊生活管理積分統計表

生活管理	個人得分	個人扣分	個人得分	團隊得分
第1天				
第2天				
第3天				
第4天				
第5天				
累計				

蘋果派思

成為卓越人才的使命宣言 (A.P.L.U.S)

Active (積極): 我願主動積極學習

Patient (耐心): 我用堅持到底態度

Love (愛心): 我會真心關懷別人

Unique (獨特): 我將成為最棒自己

Share (分享): 我能與人分享成果

網址/www.appleplus.com.tw

客服信箱/service@appleplus.com.tw

